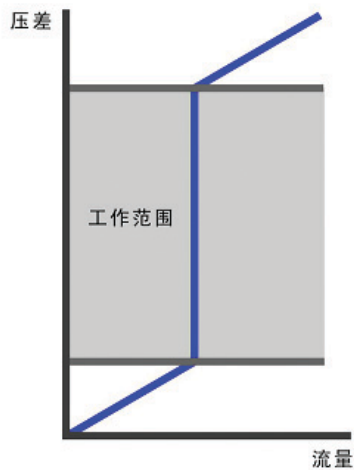


VPD动态平衡阀为流量平衡阀，无论系统压差如何波动，都能保证便捷可靠的系统平衡。
 动态平衡阀通常用于供暖空调系统中主机，终端设备或分支管道主管道的平衡以及高层建筑中泵和多个冷水机组平衡。

型号命名

VP D 150 L 17 - C		
VP		平衡阀
D		D=动态平衡阀
150	阀门口径	015=DN15 020=DN20 150=DN150 500=DN500
L	压差 (kPa)	L=15-150 M=22-210/20-200 H=33-330/30-300 J=35-250
17	流量编号	详见流量选型表
- C	产地	中国

工作原理



在压差控制范围之内，阀胆随压差变化而移动，从而改变过流面积，使流量保持在设定值（如图）

注：小口径动态流量平衡阀由单个阀胆构成，大口径动态流量平衡阀由一个或多个阀胆构成，不同的阀胆组合构成了不同的流量设定值。

VPD系列固定流量动态平衡阀 DN15-40



尺寸范围	DN15-DN40	额定压力	PN25	流量误差	±5%
工作介质	水	介质温度	0~110℃	材质	阀体: 黄铜 弹簧: 不锈钢 密封: EPDM

压差流量选型表

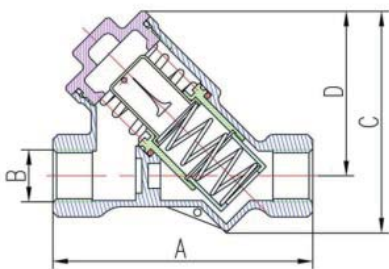
型号	口径	压差(KPa)	流量(m ³ /h)
VPD015L01-C	DN15	15-150	0.65
VPD015L03-C			0.85
VPD015L05-C			1.2
VPD015L06-C			1.35
VPD015M07-C			1.55
VPD020L04-C	DN20	15-150	0.95
VPD020L05-C			1.2
VPD020L06-C			1.35
VPD020M07-C			1.55
VPD020H09-C			1.85
VPD020H10-C	30-300	30-300	2.05
VPD020H11-C			2.3

型号	口径	压差(KPa)	流量(m ³ /h)
VPD020H12-C	DN20	30-300	2.55
VPD020H13-C			2.75
VPD025L03-C	DN25	15-150	0.85
VPD025L05-C			1.2
VPD025L06-C			1.35
VPD025M07-C			1.55
VPD025M08-C			1.75
VPD025H10-C	30-300	30-300	2.05
VPD025H11-C			2.3
VPD025H12-C			2.55
VPD025H13-C			2.75
VPD032L10-C	DN32	15-150	2.1

型号	口径	压差(KPa)	流量(m ³ /h)
VPD032L12-C	DN32	15-150	2.65
VPD032M14-C		20-200	2.95
VPD032M15-C			3.45
VPD032L17-C	30-300	30-300	3.82
VPD032L18-C			4.57
VPD040L14-C	DN40	15-150	3.13
VPD040M15-C			20-200
VPD040M16-C		3.67	
VPD040H17-C		30-300	
VPD040H18-C			4.57
VPD040H19-C		4.82	

连接尺寸

螺纹标准: ISO7-1



型号	口径	A (mm)	B	C (mm)	D (mm)	重量 (Kg)
VPD015..	DN15	105	Rc 1/2	90	67	0.84
VPD020..	DN20	105	Rc 3/4	90	67	0.81
VPD025..	DN25	117	Rc 1	92	71	0.9
VPD032..	DN32	156	Rc 1 1/4	130	96	1.3
VPD040..	DN40	171	Rc 1 1/2	142	113	1.8

VPD对夹式固定流量动态平衡阀DN50-500



尺寸范围	DN50-DN500	额定压力	PN25	流量误差	±5%
工作介质	水	介质温度	0~110℃	材质	阀体: 球墨铸铁 QT450-10; 材质标准 GB/T1348-2009 阀胆: 不锈钢 304; 材质标准 ASTM240/240M 弹簧: 06Cr19Ni9; 材质标准 GB/T 24588 密封: EPDM

压差流量选型表

型号	口径	压差(KPa)	流量(m³/h)	
VPD050L01-C	DN50	15-150	5.5	
VPD050L02-C			6.6	
VPD050L03-C			7.7	
VPD050L04-C			8.6	
VPD050L05-C			9.5	
VPD050L06-C			10.4	
VPD050M07-C		22-210	11.3	
VPD050M08-C			12.4	
VPD050H09-C			33-330	14.1
VPD050H10-C				15.3
VPD050H11-C		16.0		
VPD050H12-C		17.2		
VPD050H13-C		18.5		
VPD050H14-C		20.0		
VPD065L02-C	DN65	15-150	6.6	
VPD065L03-C			7.7	
VPD065L04-C			8.6	
VPD065L05-C			9.5	
VPD065L06-C			10.4	
VPD065M07-C			22-210	11.3
VPD065M08-C		12.4		
VPD065H10-C		33-330		14.1
VPD065H11-C				15.3
VPD065H12-C			16.0	
VPD065H13-C			17.2	
VPD065H14-C			18.5	
VPD065H15-C			20.0	
VPD065H16-C		21.5		
VPD080L03-C	DN80	15-150	7.7	
VPD080L04-C			8.6	
VPD080L05-C			9.5	
VPD080L06-C			10.4	
VPD080L07-C			11.3	
VPD080L08-C			12.2	
VPD080M08-C		22-210	13.5	
VPD080M09-C			14.6	
VPD080H10-C			33-330	15.3
VPD080H11-C				16.0

型号	口径	压差(KPa)	流量(m³/h)
VPD080H12-C	DN80	33-330	17.2
VPD080H13-C			18.5
VPD080H14-C			20.0
VPD080H15-C			21.5
VPD080H16-C			23.0
VPD100L06-C			DN100
VPD100L07-C	12.0		
VPD100L08-C	13.4		
VPD100L09-C	15.0		
VPD100L10-C	16.4		
VPD100L11-C	18.0		
VPD100L12-C	22-210	19.5	
VPD100L13-C		21.0	
VPD100L14-C		23.0	
VPD100M16-C		26.0	
VPD100M17-C	33-330	28.2	
VPD100M18-C		30.6	
VPD100H20-C		33.8	
VPD100H21-C		36.0	
VPD100H22-C		38.5	
VPD100H23-C		41.0	
VPD100H24-C	35-250	43.0	
VPD100H25-C		46.0	
VPD100J26-C		48.0	
VPD100J27-C		51.0	
VPD100J28-C	54.0		
VPD125L13-C	DN125	15-150	24.0
VPD125L14-C			28.0
VPD125L15-C			32.0
VPD125L16-C			34.0
VPD125L17-C			36.0
VPD125L18-C			38.0
VPD125M19-C		22-210	40.0
VPD125M20-C			42.0
VPD125M21-C			44.0
VPD125M22-C			46.0
VPD125M23-C		48.0	
VPD125M24-C		50.0	

型号	口径	压差(KPa)	流量(m³/h)
VPD125M25-C	DN125	22-210	52.0
VPD125M26-C			54.0
VPD125M27-C			56.0
VPD125M28-C			58.0
VPD125M29-C			60.0
VPD125H30-C			33-330
VPD125H31-C	66.0		
VPD125J32-C	35-250	70.0	
VPD125J33-C		75.0	
VPD125J34-C		80.0	
VPD125J35-C		85.0	
VPD125J36-C		90.0	
VPD150L17-C		DN150	15-150
VPD150L18-C	40.0		
VPD150L19-C	44.0		
VPD150L20-C	47.0		
VPD150L21-C	50.0		
VPD150L22-C	53.0		
VPD150L23-C	22-210		56.0
VPD150M24-C			58.0
VPD150M25-C			62.0
VPD150M26-C			66.0
VPD150M27-C	33-330		70.0
VPD150M28-C			73.0
VPD150M29-C			76.0
VPD150M30-C			79.0
VPD150H31-C		35-250	83.0
VPD150H32-C			86.0
VPD150H33-C	90.0		
VPD150H34-C	92.0		
VPD150J36-C	100.0		
VPD150J37-C	110.0		
VPD150J38-C	120.0		
VPD150J39-C	130.0		

型号	口径	压差(KPa)	流量(m³/h)
VPD200L28-C	DN200	15-150	75.0
VPD200L29-C			80.0
VPD200L30-C			85.0
VPD200L31-C			90.0
VPD200L32-C			95.0
VPD200L33-C		100.0	
VPD200M35-C		22-210	110.0
VPD200M36-C			117.0
VPD200M37-C			124.0
VPD200M38-C			130.0
VPD200M39-C			136.0
VPD200H41-C		33-330	150.0
VPD200H42-C			156.0
VPD200H44-C			161.0
VPD200J47-C			175.0
VPD200J48-C			185.0
VPD200J49-C		35-250	195.0
VPD200J50-C			205.0
VPD200J51-C			215.0
VPD200J52-C			225.0
VPD250L35-C	DN250		15-150
VPD250L36-C		120.0	
VPD250L37-C		130.0	
VPD250L38-C		140.0	
VPD250L39-C		150.0	
VPD250L40-C		160.0	
VPD250L41-C		170.0	
VPD250M42-C		22-210	175.0
VPD250M43-C			182.0
VPD250M44-C			189.0
VPD250M45-C			197.0
VPD250M46-C			205.0
VPD250M47-C		33-330	212.0
VPD250M48-C			222.0
VPD250H49-C			230.0
VPD250H50-C			238.0
VPD250H51-C			245.0

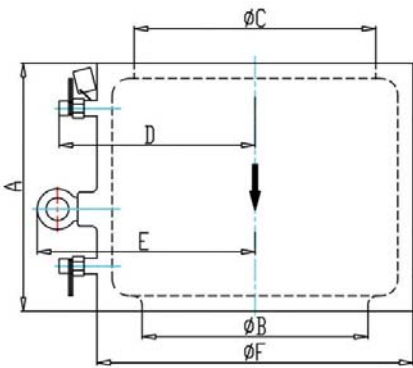
型号	口径	压差(KPa)	流量(m³/h)	
VPD250H52-C	DN250	33-330	253.0	
VPD250J54-C		35-250	275.0	
VPD250J55-C			290.0	
VPD250J56-C			305.0	
VPD250J57-C			330.0	
VPD250J58-C			345.0	
VPD300M49-C		DN300	22-210	250.0
VPD300M50-C				260.0
VPD300M51-C				270.0
VPD300M52-C				280.0
VPD300M53-C	290.0			
VPD300M54-C	33-330		300.0	
VPD300M55-C			310.0	
VPD300H56-C			315.0	
VPD300H57-C			325.0	
VPD300H58-C			335.0	
VPD300H59-C	DN350	35-250	345.0	
VPD300J60-C			365.0	
VPD300J61-C			385.0	
VPD300J62-C			405.0	
VPD300J63-C			425.0	
VPD300J64-C		22-210	445.0	
VPD300J65-C			465.0	
VPD300J66-C			485.0	
VPD350M53-C			33-330	340.0
VPD350M54-C				360.0
VPD350M55-C	380.0			
VPD350M56-C	400.0			
VPD350H58-C	430.0			
VPD350H59-C	35-250	445.0		
VPD350H60-C		460.0		
VPD350J61-C		480.0		
VPD350J62-C		510.0		
VPD350J63-C		540.0		
VPD350J64-C	DN350	570.0		
VPD350J65-C		600.0		

型号	口径	压差(KPa)	流量(m³/h)		
VPD400M54-C	DN400	22-210	360.0		
VPD400M55-C			380.0		
VPD400M57-C			410.0		
VPD400M59-C			430.0		
VPD400M60-C			445.0		
VPD400M62-C			475.0		
VPD400M64-C			505.0		
VPD400H65-C			33-330	520.0	
VPD400H66-C				540.0	
VPD400H67-C				560.0	
VPD400H68-C		575.0			
VPD400J69-C		600.0			
VPD400J70-C		35-250	650.0		
VPD400J71-C			700.0		
VPD400J72-C			750.0		
VPD450M59-C			DN450	22-210	470.0
VPD450M60-C					500.0
VPD450M61-C		525.0			
VPD450M62-C		550.0			
VPD450H63-C		570.0			
VPD450H64-C	33-330	600.0			
VPD450H65-C		630.0			
VPD450H66-C		660.0			
VPD450H67-C		690.0			
VPD450J69-C		750.0			
VPD450J70-C	35-250	800.0			
VPD450J71-C		850.0			
VPD450J72-C		900.0			
VPD450J73-C		950.0			
VPD500H72-C		DN500	33-330	810.0	
VPD500H73-C	830.0				
VPD500J74-C	860.0				
VPD500J75-C	930.0				
VPD500J76-C	1000.0				
VPD500J77-C	DN500	35-250	1080.0		
VPD500J78-C			1160.0		

外形及安装尺寸:

法兰标准: ISO7005-2

测压嘴螺纹: 3/8-24 UNF



型号	长度 (A) mm	外径 (φ F) mm	出口内径(B) mm	入口内径(C) mm	测压嘴高度 (D) mm	吊环高度 mm (E)	重量 (kg)
DN50	180	106	50	83	85	无	5.7
DN65	180	120	65	83	86	无	5.9
DN80	180	132	80	83	86	无	6.2
DN100	220	177	100	133	118	无	10.7
DN125	220	193	125	140	132	无	15.3
DN150	220	220	150	162	142	163	21.7
DN200	220	280	200	214	172	193	30.2
DN250	220	341	250	280	203	224	34.5
DN300	223	400	300	328	232	275	50.7
DN350	223	448	350	382	256	299	58.8
DN400	242	510	400	440	287	330	90.3
DN450	242	560	450	487	312	355	110.8
DN500	242	618	500	545	341	384	149.7